



食道の手術を受ける患者様へ

様 主治医

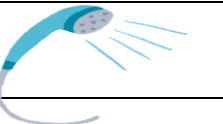
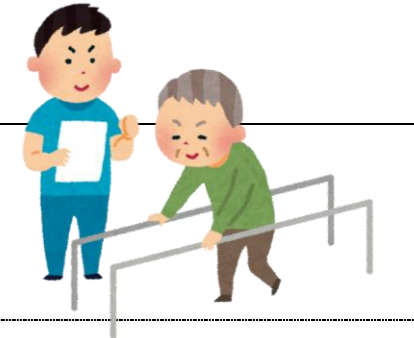
看護師

入院日： 月 日 時 分に患者サポートセンター入退院支援室(休日の場合は正面玄関守衛室)にお越し下さい

	入院	手術前日	手術当日 ( / )		
	( / )	( / )	手術前	手術後 (ICU: 集中治療室)	
<p><b>術前面談日時</b></p> <p>月 日 時 分 ~</p> <p>手術の説明が主治医からあります ※必ずご家族の方もお越しください</p> <p>＜病棟看護師から病棟内の説明があります＞ 以下のことを予定しています</p> <ul style="list-style-type: none"> <li>・病棟案内</li> <li>・体温、血圧などの測定</li> <li>・ネームバンド装着</li> <li>・入院生活の説明</li> <li>・連絡先、既往歴、生活習慣の再確認</li> <li>・禁煙の確認</li> <li>・呼吸訓練の確認</li> <li>・手術の時に必要な物品、手術前後の予定説明</li> <li>・入院証書、同意書は病棟看護師へお渡しください</li> </ul> <p>＜喫煙している方へ＞</p> <ul style="list-style-type: none"> <li>・タバコは肺の回復、傷の回復の妨げとなりますので、禁煙をしてください</li> </ul>	<p>＜麻酔科医師の診察＞</p> <ul style="list-style-type: none"> <li>・診察、麻酔についての説明</li> <li>・最終飲食時間・内服薬の説明があります</li> </ul> <p>※ご家族が同席される場合は、同席するご家族の都合を病棟看護師へ入院時にお知らせください</p> <p>【麻酔科医師の診察時間】</p> <p>月～木曜日 :13時～16時 金曜日 :15時～16時</p> <p>＜午前:リハビリ科医師の診察＞</p> <ul style="list-style-type: none"> <li>・体力の回復、呼吸器合併症予防を目的としています</li> </ul> <p>＜午後:手術前訪問＞</p> <p>ICU(集中治療室)へ入室する場合、ICUの看護師がお部屋へ伺い、ICUの説明をします</p> <p>＜処置＞</p> <ul style="list-style-type: none"> <li>・感染を予防するためにお臍をきれいになります</li> <li>・血管造影室に移動し、肩の付近から点滴の管を入れます</li> <li>・排便を促すため、21時に下剤を飲んでいただきます</li> </ul> 	<p>＜手術前の処置＞</p> <ul style="list-style-type: none"> <li>・5時から点滴を始めます</li> <li>・5時に脂肪分を含んだアイスを食べいただきます</li> <li>※手術をしやすくするためです</li> <li>・7時に排便を促すために坐薬をいれます</li> </ul> <p>＜手術への準備＞</p> <ul style="list-style-type: none"> <li>・朝、洗面と髭そり(男性)をしてください</li> <li>・お手洗いを済ませた後、病院が準備する手術着に着替えていただきます</li> <li>・身につけている貴金属類ははずしてください(眼鏡、指輪、ピアス、コンタクトレンズ、義歯など)</li> <li>・お化粧品はしないでください(つけ爪、マニキュア等も)</li> </ul> 	<p>手術中や手術後には以下のような装置が付いたり管が入る予定です</p> <p>＜心電図モニター＞</p> <ul style="list-style-type: none"> <li>・手術後7日目頃まで付きます</li> </ul> <p>＜酸素吸入＞</p> <ul style="list-style-type: none"> <li>・身体の状態をみながら減量していきます</li> </ul> <p>＜点滴＞</p> <ul style="list-style-type: none"> <li>・栄養状態が安定するまで栄養の点滴を行います</li> <li>・手術後1日目まで抗生剤の点滴を行います</li> </ul> <p>＜尿の管＞:歩けない間、自然と尿を出すために入ります</p> <ul style="list-style-type: none"> <li>・歩けるようになりましたら尿の管が抜けます(その後はご自身でトイレに行くことができます)</li> <li>・管が抜けた後は尿を溜めていただきます(看護師より説明があります)</li> </ul> <p>＜足の血栓予防のための器械や靴下(血流を良くする)＞</p> <ul style="list-style-type: none"> <li>・詳細は別紙(深部静脈血栓症と肺塞栓について)をご参照ください</li> </ul> <p>＜背中(硬膜外)の管＞:痛み止めの薬を持続的に入れるための管です</p> <ul style="list-style-type: none"> <li>・手術後7日目頃までに抜ける予定です</li> <li>※医師より説明がありますが、管を入れない方もいます</li> </ul> <p>＜胃の管＞:胃のガスを抜くための管を鼻から入れます</p> <ul style="list-style-type: none"> <li>・手術後1、2日目頃に抜ける予定です</li> </ul> <p>＜腸の管＞:腸から栄養剤を入れるために入れます</p> <ul style="list-style-type: none"> <li>・入ったまま退院することもあります</li> </ul> <p>＜胸・頸部の管＞:管を入れる場合は医師より説明があります</p>		
食事	・胃や腸に食べ物が残りにくい食事ができます	・21時以降は食べることができません ・水分は飲むことができます	・食べることができません ・水分は麻酔科医の指示をお守りください	・水分、食事をとることができません	
内服	・飲んでいる薬、中止薬の確認をさせていただきます ・入院後に継続薬、中止薬の説明があります	・眠れない方、ご希望がある方は安定剤(睡眠剤)を飲んでいただきます	・麻酔科医の指示をお守りください	・薬は飲めません	
安静	・活動に制限はありません		・手術室へは歩行、車椅子、ベッドのいずれかで移動していただきます	・ベッド上安静です ・横向きに寝たり、ベッドの頭側を上げることはできます ※体の向きを変えたいときは看護師にお知らせください	
潔清	・シャワー浴ができます			・シャワー浴はできません	
その他	<p>＜手術に必要な持ち物＞</p> <ul style="list-style-type: none"> <li><input type="checkbox"/> 手術・輸血の同意書</li> <li><input type="checkbox"/> 腹帯(マジックテープ式):2~3枚(売店で購入できます)</li> <li><input type="checkbox"/> 前開きの肌着(マジックテープ式):日頃着用の方は 2~3枚</li> <li><input type="checkbox"/> 限度額適用認定証:入院前に申請の説明を受けた方</li> <li>※入院中に書類を病棟看護師へお渡しください。控えをとらせていただき原本をお返しします</li> <li><input type="checkbox"/> 呼吸訓練器 呼吸機能訓練表(入院前に訓練の説明をうけた方)</li> </ul> <p>※お薬について かかりつけ医から処方されているお薬がある方は、予定入院期間より多めにお持ちください</p>	<p>＜ご家族の方へ＞</p> <ul style="list-style-type: none"> <li>・手術前に病棟へお越しください</li> <li>・手術中はICU(集中治療室)の待合室、または病棟でお待ちいただきます</li> <li>・貴重品、入れ歯等の管理をお願いします</li> <li>・術後ICUへ入室する場合は、荷物の移動について病棟の看護師より説明があります</li> <li>・手術後、担当医師よりご家族の方へ説明があります</li> </ul> <p>上記入院中の療養支援計画について説明を受けました</p> <p>年 月 日</p> <p>本人または家族の署名 _____</p> <p>この説明用紙は入院時もお持ちください</p>			

※この経過内容は当院での標準的な診療内容を記載しています。手術後の経過には個人差があり、必ずしも内容どおりには進まないこともあります。その都度対応していきますのでご安心ください

	術後1日目(高度治療室)	術後2日目(病棟)	術後3日目	術後4日目	術後5日目	術後6日目	術後7日目	術後8日目以降
予定治療処置検査	<p>&lt;吸入&gt;</p> <ul style="list-style-type: none"> <li>・痰がきれいやすくなるように行います</li> <li>・1日3回、術後7日目頃まで行います</li> </ul> <p>&lt;腸の管より栄養剤が入ります&gt;</p> <ul style="list-style-type: none"> <li>・体調に合わせて栄養剤の量や種類が変わります</li> <li>※状態によって医師が必要と判断した場合には、退院後も腸の管から栄養剤を続けることがあります</li> <li>その際には、入院期間中に看護師から栄養剤の入れ方や管の管理の仕方を説明します</li> </ul>							<p>・入院期間は 日間を予定しています</p> <p>※入院療養が長期になる場合には、病状経過により転院についてご相談申し上げますのでご了承ください</p> <p>・術後8日目以降は体の状態にあわせて治療や検査を行います (その都度、医師や看護師から説明します)</p>
	<p>&lt;検査&gt;</p> <ul style="list-style-type: none"> <li>・採血</li> <li>・レントゲン撮影(ベッド上)</li> </ul>	<p>&lt;検査&gt;</p> <ul style="list-style-type: none"> <li>・採血</li> <li>・レントゲン撮影(ベッド上)</li> </ul>	<p>&lt;検査&gt;</p> <ul style="list-style-type: none"> <li>・採血</li> <li>・レントゲン撮影(ベッド上)</li> </ul>	<p>&lt;検査&gt;</p> <ul style="list-style-type: none"> <li>・術後6日目に頸胸腹部 造影CT</li> <li>・術後6日目以降に飲み込みの機能を調べる検査(内視鏡嚥下機能検査)</li> </ul>	<p>&lt;耳鼻科受診&gt;</p> <ul style="list-style-type: none"> <li>・術後8日目以降に呼吸、のどの状態をみるために受診していただきます</li> </ul>			
食事	<p>・水分、食事をとることができません</p>							<p>・飲み込み機能や傷の様子で水分、食事が始まります</p> <p>・食事が開始される時には、ムセを起こしにくい食事から始まります</p> <p>※状態に合わせて食事形態が変更されます</p>
内服	<p>・医師の許可が出るまで、口から薬を飲むことができません</p>	<p>・腸の管から薬が入ります(胃薬)</p> <p>・持参薬は医師の指示があるまで中止しています</p>						
安静	<p>・術後1日目から下記を目標に、理学療法士(PT)や看護師とともに動く練習を始めます ※体力回復、呼吸器合併症予防のため、痛み止めの薬を使用しながら動く範囲を増やしていきます</p>							
	<p>・ベッドの端に座ってみましょう</p> <p>・起き上がり、立ってみましょう</p>	<p>・足踏みをしてみましょう</p> <p>・ベッドの周りを歩きましょう</p>	<p>・病棟を歩きましょう</p>	<p>・ひとりで歩けるよう範囲を広げていきましょう</p>				
清潔	<p>・うがい、歯磨きをしましょう</p> <p>※感染を予防するために食事を食べていない間も行ってください(体調に合わせて看護師がお手伝いします)</p>				<p>・体調に合わせて体を拭くタオルをお配りします</p> <p>※できるところはご自分で拭いてみましょう</p>		<p>・点滴の管・腸の管以外が抜けたらシャワーを浴びることができます</p>	
その他	<p>・背中や点滴などから痛み止めの薬を持続的に入れますが、痛い時には我慢せずお知らせください</p> <p>・起き上がる時はお腹の筋肉を極力使わないように横向きになって起きると痛みが軽減します(看護師より起き上がり方の説明があります)</p> <p>・痰は飲み込まず、出してください</p> <p>・咳をする時は胸の傷口付近を手で軽くふれ、脇を閉めて咳をしましょう</p> <p>&lt;栄養指導&gt;</p> <p>・口から食事が始まった時、退院が決まった時に栄養士から食事のとり方などの説明があります</p>						<p>&lt;退院について&gt;</p> <ul style="list-style-type: none"> <li>・退院が決まりましたら看護師より退院後の生活について説明があります</li> <li>・退院は原則、午前中にお願ひします</li> <li>※午後退院を希望される場合は病棟看護師へお申し出ください</li> <li>・手術後の生活に不安があり引き続きの入院を希望される場合は、佐久総合病院本院 地域包括ケア病棟のご案内ができますのでご相談ください</li> </ul> <p>&lt;医療保険用の診断書が必要な方&gt;</p> <ul style="list-style-type: none"> <li>・原則として入院期間中のお預かりはしていませんのでご了承ください</li> <li>・退院後の外来受診時に1階『文書受付』へご提出ください</li> <li>・組織採取等を行った場合は、結果説明後のお預かりとなります</li> </ul> <p>※転院等で退院後の外来予約日がない方は、文書受付職員へお問い合わせください</p>	



※この経過内容は当院での標準的な診療内容を記載しています。手術後の経過には個人差があり、必ずしも内容どおりには進まないこともありますが、その都度対応していきますのでご安心ください