

佐久病院 NST 栄養サポートチームのご紹介



JA長野厚生連佐久総合病院 NST

NST(栄養サポートチーム)とは

病気やけがの治療をするためには、そのもとになる栄養がとても大切です。

栄養状態がよくないと、免疫力が低下し、傷を治す力も弱くなるため、高度な治療もうまくいきません。

当院では病気の治療だけでなく、患者様の栄養管理にも力をいれております。

NST(栄養サポートチーム)は、医師、歯科医師、看護師、管理栄養士、薬剤師、臨床検査技師、歯科衛生士、言語聴覚士などからなる多職種チームです。このチームで患者様をいろいろな視点からみながら、適切な栄養管理を行っています。

入院時に患者様の栄養状態を行い、さらに入院後しばらくたってからもう一度栄養状態のチェックを行います。入院したときには元気でも、病気の治療によって栄養状態が低下することがよくあるからです。

また、栄養管理は入院中だけでなく、退院後も必要ですので、他の施設とも連携を組み合わせながら地域として栄養管理に取り組んでおります。

佐久総合病院のNST活動

佐久総合病院NSTは医師、薬剤師、看護師、管理栄養士、臨床検査技師、言語聴覚士、歯科衛生士、事務からなり総勢66名の委員により構成されています。

また、当院NSTには10のワーキンググループがあり各委員が所属しております。

その中心にはNST専門療法士を始めとする27名のコアメンバーがおり当院のNST活動の方針や勉強会の開催等について検討いたしております。

定期活動

NSTカンファレンス・NST回診(毎週水曜日)

NST会議(第1火曜日)・・・コアメンバー対象

NST委員会(第3火曜日)・・・NST委員全体

その他の活動

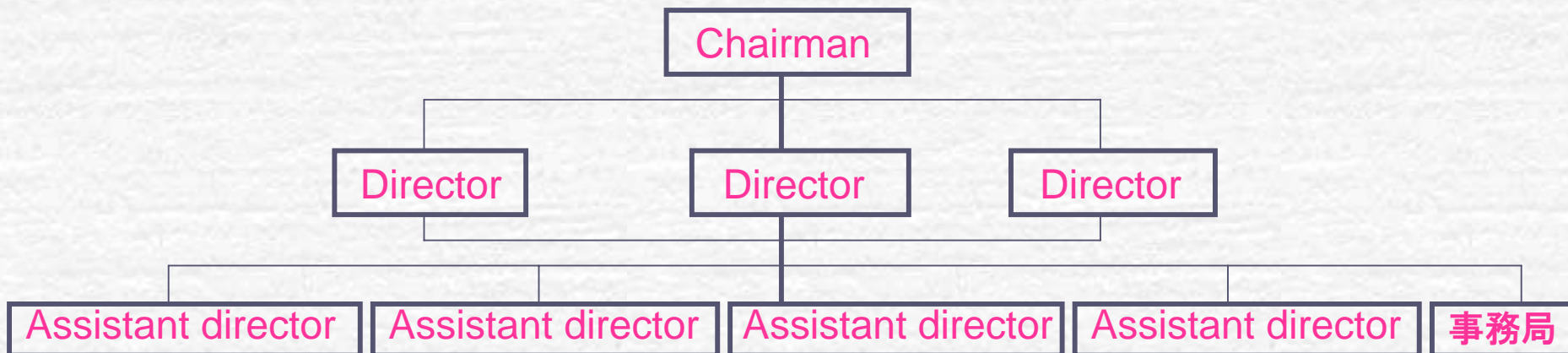
全職員・地域の方々を対象とした勉強会の開催

各種学会等での発表

病院祭における展示・発表

NST組織図

Core member



Working gulp

栄養アセスメント

クリニカルパス

回診・カンファレンス

PEG

医療安全

記録・学術

褥創・スキンケア

静脈栄養・薬剤

経腸栄養

摂食・嚥下



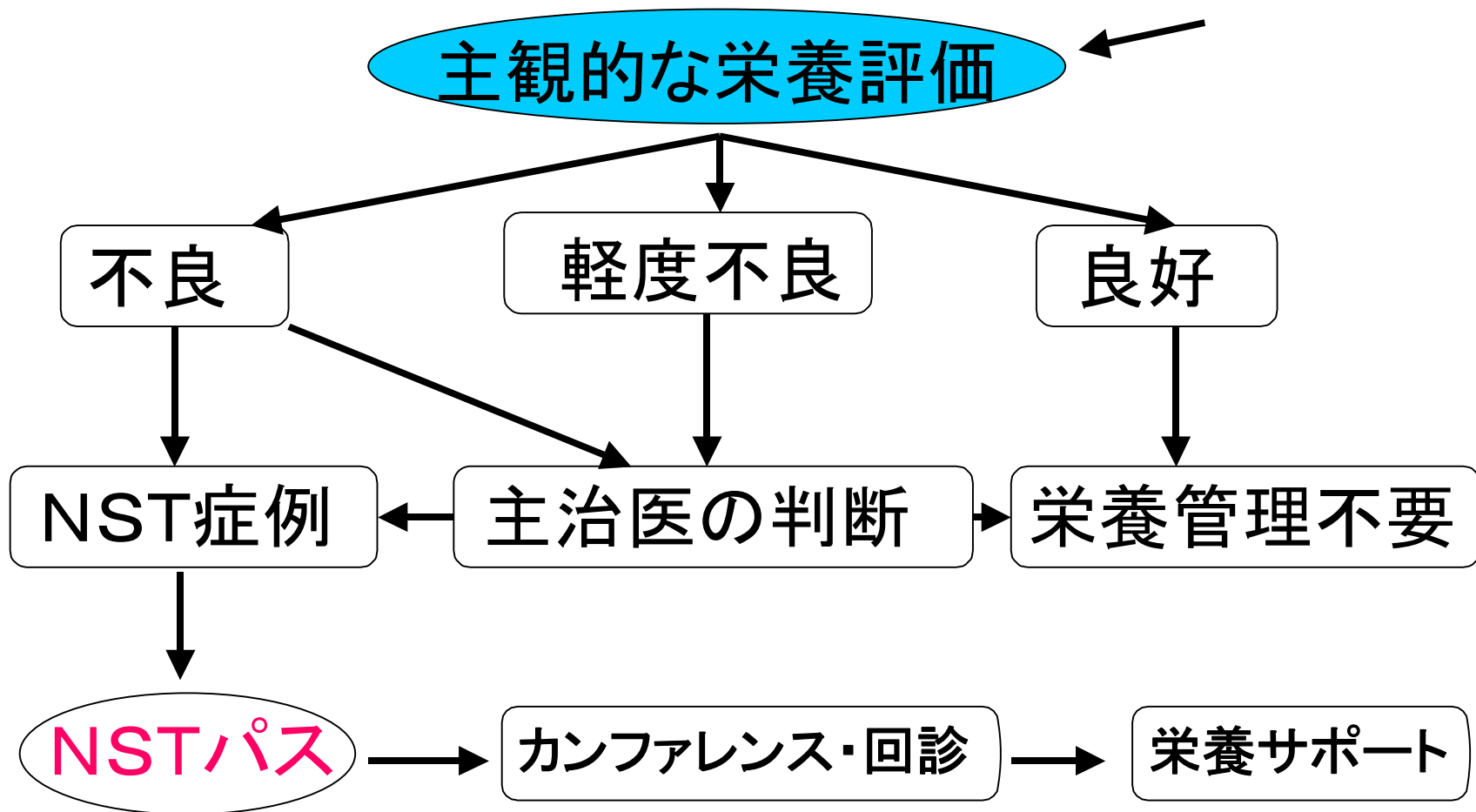
NSTカンファレンスの様子



NST回診の様子

佐久総合病院の栄養スクリーニング方法

入院時栄養スクリーニング → 体重減等の項目に該当



栄養剤の紹介

食品栄養剤主要成分(1本当たり)

高カロリー総合栄養剤	ビタミン・ミネラル	その他
------------	-----------	-----

高カロリー・総合栄養剤

名前	メイバランス	F2-α	アイソカル2K	アミノプラス	テルミールミニ	テルミールミニα
写真						
味	ごま風味	バニラ		プレーン	コーヒー・麦茶 スープ・バナナ	苺・抹茶
エネルギー (kcal)	200	300	400	210	200	200
蛋白質(g)	8	10	12	10	7.3	7.3
脂質(g)	5.6	4.4	17	7.5	7.5	7.5
容量	200			125		
適応						
備考		繊維・オリゴ糖含有・微量栄養素強化	高エネルギー	高蛋白・高亜鉛・高鉄分・繊維も含有		

ビタミン・ミネラル補給

名前	アルジネード	Vクレス	グランケア	カロリーmix	プロッカゼリー	アイソカルゼリー
写真						
味	木苺 ミカン		メロン風味 ミルク風味			木苺味 ミカン味
エネルギー (kcal)	100	80	200	160		
蛋白質(g)	5	0.7	5	0.1		
脂質(g)	0	0.1	5.3	0		
容量	125	125	125	125		
適応	味覚障害 褥瘡・貧血	味覚障害 褥瘡・貧血	食欲低下 高齢者向け	エネルギー補 給		
備考	免疫機能を高め る	ビタミン・微量元 素補給		飲みやすい		

とろみ食品

名前	テルミールソフト	テルミールミニソフト	PGソフト	飲むゼリー	アイトニックゼリー	PGウォーター
写真						
味	アップルヨーグルト	ストロベリーヨーグルト	ヨーグルト	リンゴ味	ラムネ味	
エネルギー(kcal)	300	200	400	4.5	4.8	25
蛋白質(g)	9	6				
脂質(g)	9	6				
容量	200	125	267	150		250
適応						
備考				水分補給	水分補給	水分補給

その他

名前	インパクト	リーナレン1.0	リーナレン3.5	インスロー	プルモケア	GFO
写真						
味	ヨーグルト味	コーヒーフレーバー		マロン味		
エネルギー (kcal)	253	400		250	375	
蛋白質(g)	14	4	14	12.5	15.6	3.6
脂質(g)	7	11.2		8.3	23	
容量	250					
適応						
備考	免疫増強剤	蛋白調整		糖質調整	呼吸不全用	